



平成29年度
特定非営利活動法人 CE センター
NPO Child-rearing & Education support center

お子さんのための心理・発達相談

教育・発達支援「セントスクエア」

教育・発達支援の ネットワーク

賛助会員入会のお願い

その他の取り組み



お子さんのための心理・発達相談

乳幼児から中学生までのお子さんを対象に、ご家族からの相談を予約制でお受けしています。子育てについての心配ごと、学力の不安、発達のつまずきからくる様々な困難、不登校や登校しぶりなどについて、専門家の判断やアドバイスを必要としているときにご利用いただけます。

- ・ご本人やご家族が抱える問題は、就学や進学の際も学校や関係機関と連携を図るなど、より良い支援の方法を探っていきます。
- ・相談者のプライバシーは保護されます。ご相談の内容は、特にご希望がない限り、たとえご家族であってもお伝えすることはありません。

心理・発達相談(60分)

○お申込み方法

完全予約制です。電話または電子メールでご連絡ください。日時にご希望があれば、その際にお伝えください。

○曜日・時間

毎週月曜日から金曜日。時間についてはご相談ください。

○相談料

初回面談 6,000円

継続面談 一般 8,000円 賛助会員 6,000円

せいがの森保育園、誠美保育園でも、CEセンターの相談員が心理・発達相談をおこなっています(※)。初回相談のみで継続のご利用はできません。ご予約・お問い合わせはそれぞれの施設に直接お願いいたします。

木曜日の午前 せいがの森保育園(別所) 電話 042(670)7167

金曜日の午前 誠美保育園(南大沢) 電話 042(675)1551

※せいがの森保育園、誠美保育園の協力により無料でご利用いただけます。





教育・発達支援「セントスクエア」(児童発達支援・放課後等デイサービス)

「セントスクエア」は、不登校や軽度発達障害などの子どもたちのために、児童福祉法に基づき都の事業指定を受けた教育・発達支援の場です。基礎学力にポイントを絞ったアカデミックスキル、社会性を身につけるためのソーシャルスキル、心を育むセラピー、来年度に就学をひかえた年長児のためのレディネスなど、目的に応じて適切な療育を受けることができます。

・仕組み

- 発達検査の結果などのアセスメント(発達特性の評価)を基に保護者と面談をおこない、そのお子さんに最も適した療育を実施いたします。例えば、基礎学力にポイントを絞った療育を行うだけで良いのか、それともむしろ情緒面のケアを最優先で行った方が良いのかなど、お子さんの状況と専門的な知識と経験を基に決定いたします。なおセラピストは心理・発達の専門家がおこないます。
- ご利用にあたって、お住まいの自治体へ受給者証(療育支援が必要であることの証明書)の申請と取得が必要となります。詳しいことは面談の際にご説明いたします。

・費用

厚生労働省の告示に基づく、利用料の10%が利用者ご負担となります。

※当センターの賛助会員として年会費と療育に必要な材料費の実費を別途請求させていただきます。

・療育内容

療育内容をご紹介します。なお、個々のお子さんについて内容をどのようにすすめていくかは(療育種目や組み合わせなど)様々です。必ずしも保護者のご要望にそって実施できるものではありませんのでご承知おき下さい。

アカデミックスキルトレーニング(18歳まで)

一人ひとりの認知特性に応じて、基礎学力の定着や学校の授業に楽しく参加できる、などを目指したトレーニングです。

ソーシャルスキルトレーニング(18歳まで)

コミュニケーションやルール理解など、社会性(人間関係と学校生活の充実)を高めるトレーニングです。

小集団によるソーシャルスキル・トレーニングも併せて行います。

ビジョントレーニング(18歳まで)

眼球をスムーズに動かすこと、文字の形を捉えることやバランスよく書くことを目的としたトレーニングです。

セラピー(18歳まで)

不登校やいじめからくる「こころの傷」や軽度発達障害からくる二次障害を抱えた子どもたちが、自尊感情を育くみ自信を持って生活できることを目的とした療育プログラムです。

レディネス(年長児)

次年度に小学校をひかえた子どもたちが対象で、個別指導とグループ指導にわかれます。発達に偏りを持つ子どもたちが入学直後に体験する様々な困難を、リハーサルと対処法を身につけることで学校生活をスムーズに乗り越えることが目的です。

校外学習

社会性のトレーニングの一環として、提携している団体、アミューズメントパーク、イベント会場などに出かけ様々な体験をしてもらいます。交通機関の利用や他の子どもへのケアなど、自らが計画を立てて行動することを目指しています。



教育・発達支援の ネットワーク



園や小・中学校への訪問

- ・CE センターは、全国の保育園・幼稚園と小・中学校に直接うかがう巡回・訪問相談をおこなっています。各園と小中学校からの要請でアセスメントやコンサルテーションなどをおこないます。
- ・発達の偏りからくる不適応について、最善の手立てを探り、クラスでの理解と配慮がすすむよう園や学校と連携を図ります。
- ・ご希望に応じて、小学校へ就学また中学校へ進学する際、学校や関連機関と連携を図りながら継続的な支援を目指します。

訪問内容

- ・行動(授業)観察 ・発達検査と検査結果分析 ・コンサルテーション ・ケース会議 ・関係者会議 ・校内研修

まいぶい まいど

教科書作りの実績とスクールアクションプラスのノウハウを結集して、「算数・数学のプリント教材」と「教え方と関わり方のガイドブック」のセットを作りました。家庭・学校・塾などで子どもと一緒に勉強してみましょう。子どもの特性を精査して、専用教材を作ります。1ヶ月毎の注文となっており全国どこにでも「まいぶい まいど」と、子どもの「わかった」「できた」をお届けします。(1ヶ月 3,750円+送料)

スクールアクション・プラス

補習授業や習熟度別授業、また個別に特別カリキュラムを実施している学校に、CE センターが子どもひとりひとりの特性を把握し適切な教材と指導方法を提供しています。

葦の会

軽度発達障害の子どもたちに直接関わる教職員のための勉強会を開催しています。学校現場、相談機関、医療機関、療育機関、それぞれの立場で抱えている問題について共通理解をはかりながらゆるやかなネットワーク作りをすすめています。

保育のユニバーサルデザインと教育のユニバーサルデザイン

ユニバーサルデザインの観点から、保育園・幼稚園、小中学校などのクラス運営についてコンサルテーションをおこなっています。発達上の課題がある子どもたちも含めた生活・学習環境を充実するために、クラス編成や就学時検診のあいかたなど、様々な分野について専門的な立場からお手伝いをしています。また教科書会社や教材会社などの出版社と連携して、ユニバーサルデザインを取り入れた出版物やデジタルコンテンツの作成をおこなっています。聴覚言語や視知覚認知の偏りなどを踏まえて、「わかりやすい」勉強や「クラスのみんながわかる」授業のお手伝いをしています。



賛助会員入会のお願い

NPO CE センターは特定非営利活動法人です。不登校や発達につまずきがある子どもたちに、ライフサイクルを見通した自立のための多様な援助・支援をおこなっています。

上記の事業をおこなうため、皆様に賛助会員入会をお願いしております。賛助会員とは、会費を納めていただくことで事業の財政的な支援をしていただく方々です。

皆様ひとひとりの願いが積み重なって、不登校や軽度発達障害を抱える子どもたちや保護者・教職員への様々な支援事業が実現します。どうかご協力のほど宜しくお願いいたします。

年会費（10月から翌年9月末まで）個人 12,000円 団体 100,000円

※お申込みは、CEセンター事務局にて承っております



その他の取り組み

個人情報に関わる取り組みについて

CE センターでは、プライバシー保護の観点から個人情報について以下の取り組みをおこなっております。

- 利用者から提供された個人情報は第三者には開示いたしません。ただし、保護者または本人が承諾した場合、機密保持契約を締結した業者への業務委託に必要な情報、あるいは、法律に基づき要求された場合、利用者および会員の権利や財産を保護する目的において開示することがあります。
- 会員の皆様には企業からの一方的な DM は送付されません。ただし、事務局が会員の皆様のメリットになると判断した情報や日常的な連絡等は事務局から電子メール・郵便物などの形で送信または郵送することがあります。
- 個人情報を管理している事務室への入室は、「個人情報保護に関わる契約書」を交わした者に制限し、一般の入室を禁止しています。

施設内でのセキュリティに関わる取り組みについて

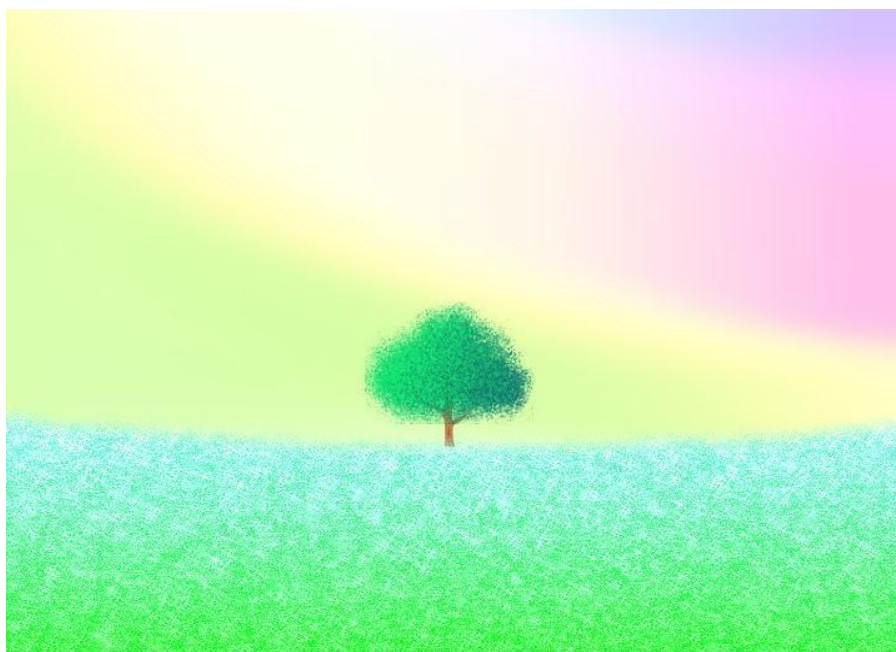
CEセンターでは、相談に来られる方と教育・療育を受ける子どもたちの安全のために、以下の防犯体制を取っています。

- ビルエントランスと5階廊下にカメラを設置し、防災センターで24時間監視体制を取っています。
- CEセンター室内の侵入者に対し、施錠センサーと人感センサーを設置し、開設時間以外の侵入について防災センターで集中管理しています。
- ビル内外を24時間ガードマンによる巡回を実施しています。

室内化学物質汚染(シックハウス対策)に関わる取り組みについて

- CEセンター室内の空気は24時間空調管理をおこなっています。
- 化学物質の汚染状況把握のため、「学校環境衛生基準」に沿った空気環境測定をおこない以下の汚染物質について基準以下であることを確認しています(詳しい測定結果については直接窓口にお問い合わせください)。

*測定対象物質：ホルムアルデヒド、トルエン、キシレン、エチルベンゼン、スチレン



〒192-0364 東京都八王子市南大沢2-27 フレスコ南大沢5F

Tel 042-677-0201 FAX 042-689-5021

Mail: info@npo-cecenter.org <http://www.npo-cecenter.org/>

月曜日 午後1:00~午後7:00 火曜日~金曜日 午前10:00~午後7:00